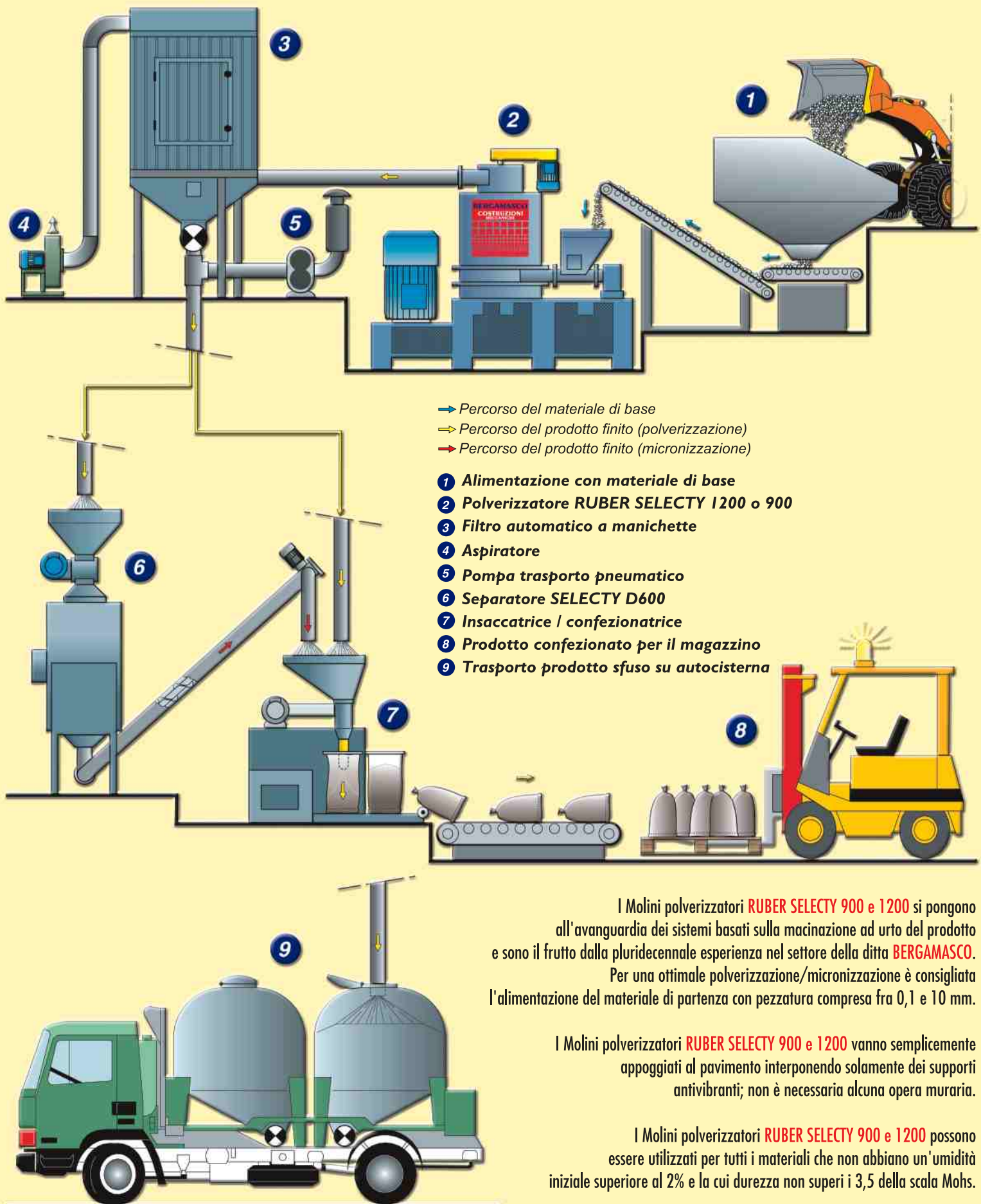


PROCESSO DI POLVERIZZAZIONE / MICRONIZZAZIONE



I Molini polverizzatori **RUBER SELECTY 900 e 1200** si pongono all'avanguardia dei sistemi basati sulla macinazione ad urto del prodotto e sono il frutto della pluridecennale esperienza nel settore della ditta **BERGAMASCO**. Per una ottimale polverizzazione/micronizzazione è consigliata l'alimentazione del materiale di partenza con pezzatura compresa fra 0,1 e 10 mm.

I Molini polverizzatori **RUBER SELECTY 900 e 1200** vanno semplicemente appoggiati al pavimento interponendo solamente dei supporti antivibranti; non è necessaria alcuna opera muraria.

I Molini polverizzatori **RUBER SELECTY 900 e 1200** possono essere utilizzati per tutti i materiali che non abbiano un'umidità iniziale superiore al 2% e la cui durezza non superi i 3,5 della scala Mohs.

Possono essere trattati tutti i minerali non metalliferi a basso contenuto di silice.